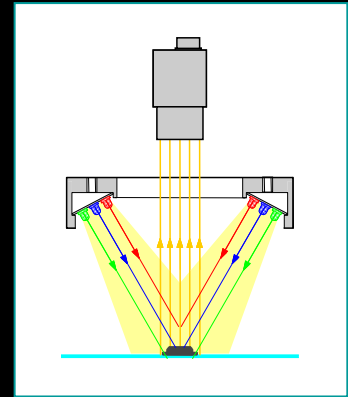
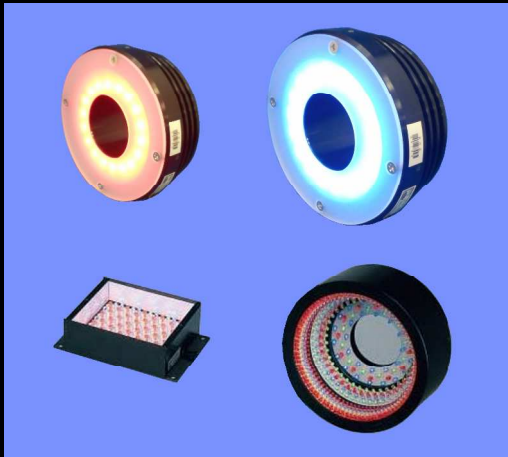


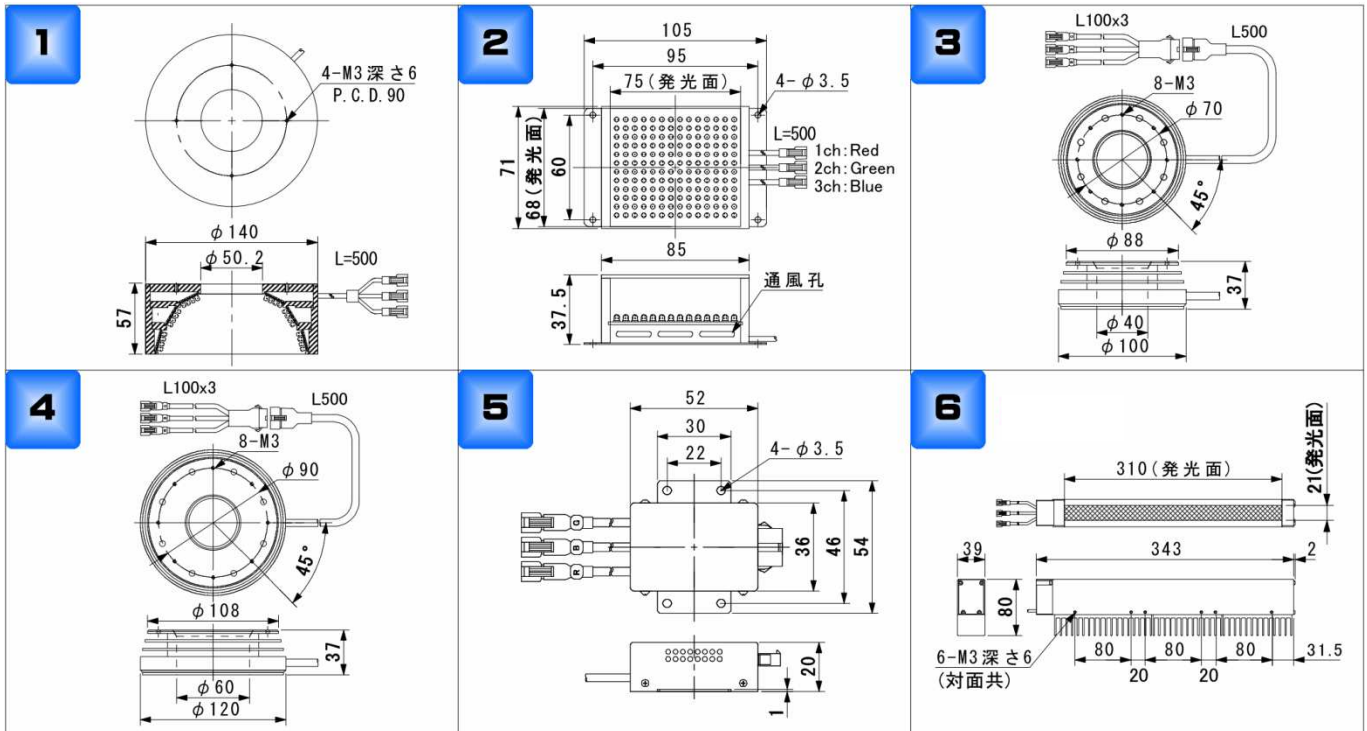
# フルカラー照明



ワークに合った色を自由に選択可能！



## 特殊照明



### Φ3LED仕様

型 式	LED数			消費電力 (W)	外形図
	R	G	B		
LD-70R/50RGB	228	192	159	37.4	1
LBE-70/75RGS	56	56	56	11.6	2

### 高輝度チップLED仕様

型 式	消費電力 (W)			外形図
	R	G	B	
LBE-LSR300RGB	18	18	18	6

### 高輝度チップLED仕様

型 式	消費電力 (W)			外形図
	R	G	B	
LHRGB-100	6	6.5	6.5	3
LHRGB-120	8	9	9	4
LHRGB-RBOX	LHRGB照明を3色同時に点灯する場合に必要です。			5

赤/白/青/緑/赤外のLEDを1台の照明の中に複合実装できます。赤/青/緑の3波長複合で可視光のフルカラー照明が可能です。さらに赤外まで加えれば非常に幅広く波長帯をカバーできます。波長ごとで、独立に調光できるので、微妙な複合照明が可能です。ご希望に合わせて各種形状で製作します。