

高輝度リング照明 / LHRA



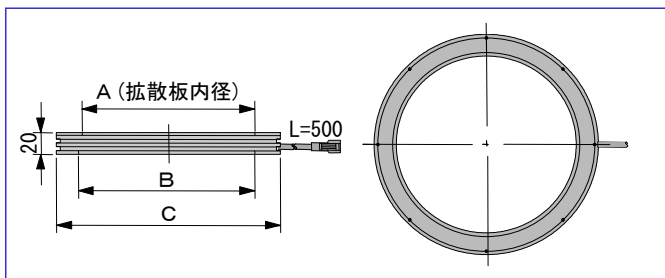
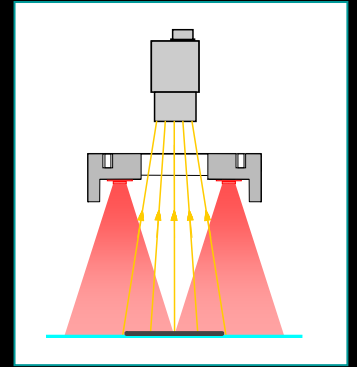
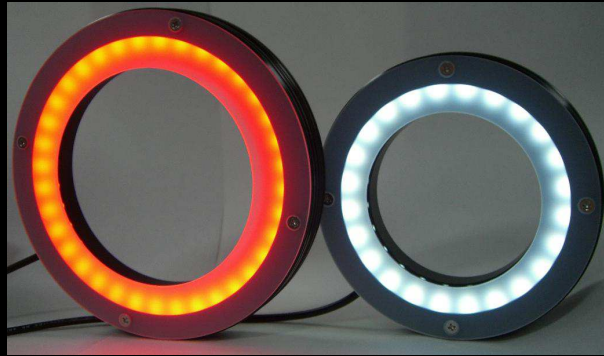
● 小～大型のリング照明

外形サイズ：7種類
(60～350mm)

● 放熱構造の改善

自然冷却で超寿命

直射照明



注) LHRA-60□Sの厚さは22mmです。

新設計の放熱構造



● 筐体全体がヒートシンク状になっているためMAX調光で連続点灯しても十分な放熱効果が得られ、素子の劣化が抑えられるので**非常に長寿命**です。

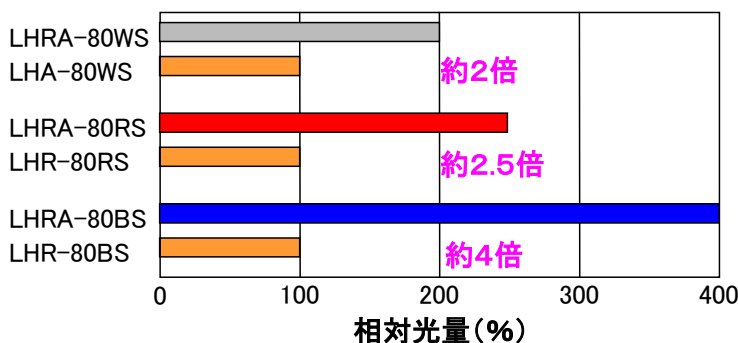
型 式	寸 法 (mm)			消費電力 (W)
	A	B	C	
LHRA-60□S	26	28	66	6.5
LHRA-80□S	40	46	85	9.0
LHRA-120□S	65	75	124	13.5
LHRA-150□S	90	105	154	18.0
LHRA-220□S	158	170	223	28.5
LHRA-270□HVS	208	220	273	34.0
LHRA-350□HVS	288	300	353	44.0

■ 型式末尾の□には、LED発光色、赤色=R、白色=AW、青色=Bが入ります。

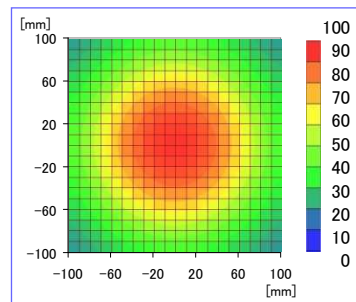
■ 型式のHVは入力電圧がDC24Vです。
HVなしの入力電圧はDC12Vです。

■ 拡散板付です。

■ 従来品との明るさ比較



照度分布図



● 測定機種:LHRA-120WS WD=200mm

● WDが遠くても強力に照射出来る範囲が広く確保できます。