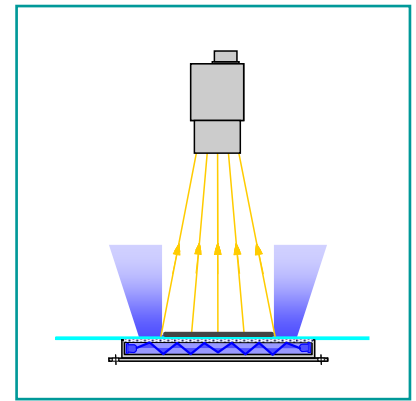


# ■ 角型エッジライト照明 / LCL, LCLA

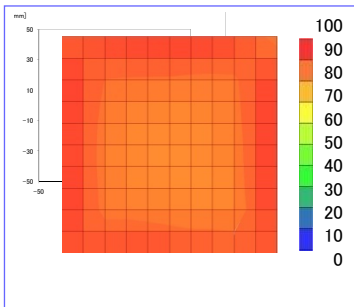


薄型・省電力・低発熱型の  
均一面発光！

透過照明



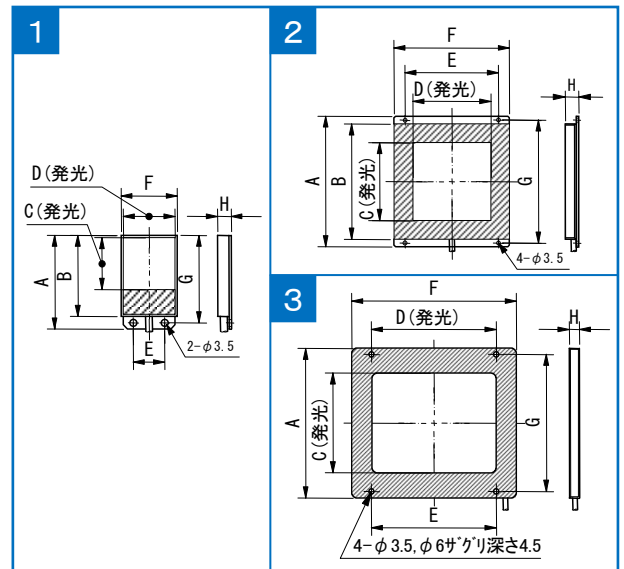
照度分布図 (参考値)



測定機種:LCL-100/100WH

LED素子の映りこみがなく均一な光を照射できます。明るさはバー照明やチップ面発光照明には劣りますが薄型で省スペースです。但し大きくなると中心は光が届かなくなり外周部分より輝度が低下します。赤/白/青/緑/赤外の製作が出来ます。

注) LCLAシリーズは、赤 / 白 / 青の製作が可能です。



## ■ LCLAシリーズは、LCLシリーズよりも高均一、薄型タイプ

型 式	LED発光色	寸法(mm)								消費電力 (W)	外形図
		A	B	C	D	E	F	G	H		
LCLA-25/25R	R	50	43.5	25	25	18	27	47	5	0.6	1
LCLA-25/25□	W・B									W=0.9, B=0.5	
LCLA-30/41R	R	55	48.5	30	41	30	43	52	5	1.2	
LCLA-30/41□	W・B									W=1.7, B=0.9	
LCLA-30/80R	R	55	48.5	30	80	50	82	52	5	2.4	
LCLA-30/80□	W・B									W=2.6, B=1.7	
LCL-50/50R	R	84	74	50	50	60	74	79	8.5	2	2
LCL-50/50□	WH・B・G									2.9	
LCL-80/100R	R	122	—	80	100	100	134	110	8	3.4	3
LCL-80/100□	WH・B・G									5.1	
LCL-100/100R	R	142	—	100	100	100	134	130	8	3.9	
LCL-100/100□	WH・B・G									5.8	
LCL-135/180R	R	177	—	135	180	180	214	166	8	5.8	
LCL-135/180□	WH・B・G									8.7	
LCL-150/200R	R	190	—	150	200	200	232	180	8	6.8	
LCL-150/200□	WH・B・G									10.1	

- LCLAシリーズの型式末尾の口には発光色：白色はW、青色はBが入ります。
- LCLシリーズの型式末尾の口には発光色：白色はWH、青色はB、緑色はGが入ります。
- 入力電圧はDC12Vですが、DC24V製品も製作可能です。